

# 仕様書

仕様書 No. M○○○○○

1. 機械名称 ニトマチック 一体型製封緘機 FMS-102WA2型

2. 納入先 \_\_\_\_\_ 御中

3. 見積台数 \_\_\_\_\_ 台

4. 納期 正式受注後約 \_\_\_\_\_ ヶ月

5. 機械概要 本機は、手で開函したA-1式カートンを機械へ挿入する作業にて、底面前後フラップを折り込み、挿入完了の後、サイドフラップを自動で折り込み、製品を充填します。充填完了の後、上面フラップを折り込み、所定の位置まで箱を挿入すると上テープ貼付ユニットが移動し、サイドベルトで箱を挟み、自動的に封緘を行ない搬出します。

6. 主要仕様 (☒マークの項目を本機にて処理するものとします。)

1) 封緘 上下面 I 貼り 上面 I 貼り

2) カートン寸法 (外寸)

L 170 ~ 600 mm

W 130 ~ 450 mm

H 100 ~ 500 mm

(60~460 mm 対応も可能)

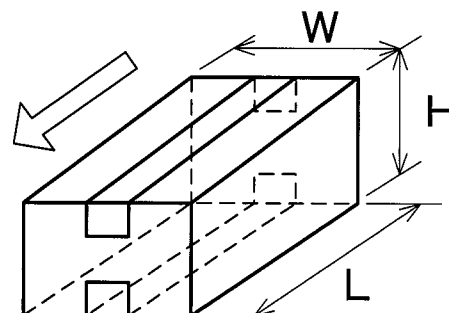
※但し  $L > H$  である事

重量 1 ~ 30 kg

厚み シングル ダブル

フルート A段 (約 5mm) B段 (約 3mm)

E段 (約 2mm) A B段 (約 8mm)



3) 処理能力 10カートン/分 (内容物を充填する時間は含まれません)

4) 使用テープ

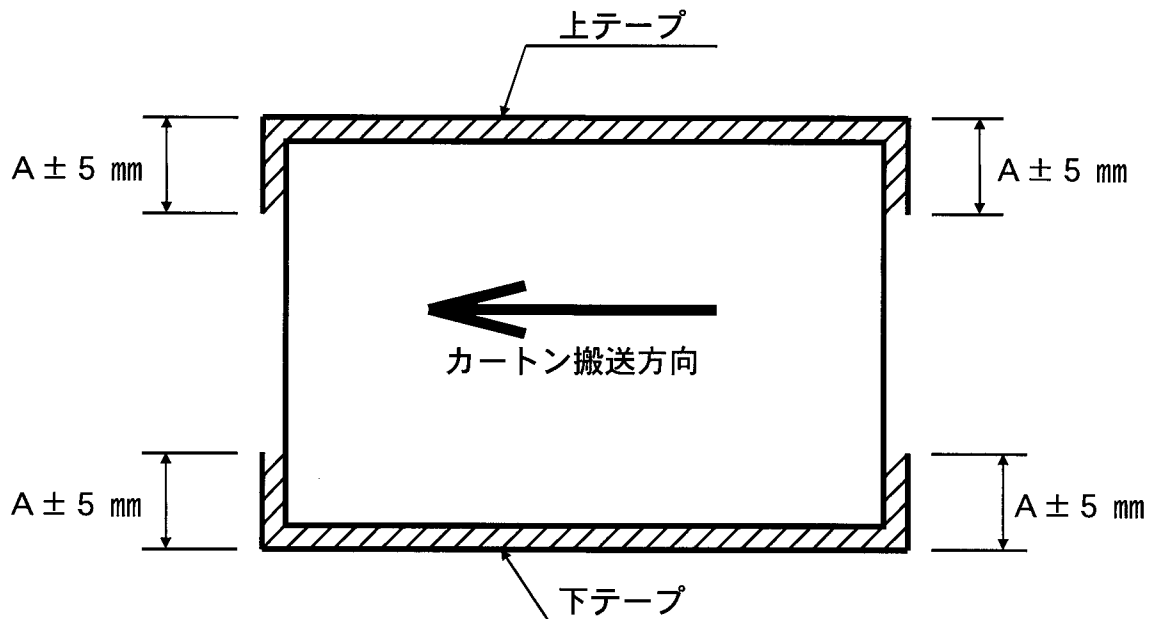
メーカー	基材種類	品番	幅×長さ	備考
		No.	mm× m	
		No.	mm× m	
		No.	mm× m	
		No.	mm× m	
		No.	mm× m	

ご使用テープ幅は、48/50mmまたは、36/38mm幅です。

テープ芯ズレ ±2mm以下

テープ巻き外径は、最大φ360とします。

5) テープ貼付寸法



※±5mmは調整の範囲ではなく、バラ付きの範囲を表します。

A寸法 □40mm □50mm □60mm

6) 機械寸法 (添付図面を参照して下さい)

L1395(1060)×W875×H1450mm (パスライン550mm時)

パスライン高さ 500~650mmで調整可能。

出荷時のパスライン高さ \_\_\_\_\_mm

7) 寸法調整方法

ランダム形・・・ケースサイズの異なるものを挿入しても自動的に処理します。

上テープ貼付けユニットは、セレクトスイッチにより下限、上限待機選択

8) 消費電力




0.27KW ( 90W×2 + 60W×1 )

9) 電源 (本機には5mの電源コードが付属されています)

AC100V, 単相  50Hz  60Hz

10) 空圧源

最低 0.5MPa 50Nℓ/分 以上必要

① <input type="checkbox"/>		② <input type="checkbox"/>		③ <input type="checkbox"/>		④ <input type="checkbox"/>	
5M (内径φ8)		5M (外径φ10)		5M (外径φ8)		カプラ (20タイプ)	
プレートホース		ウレタンホース		ウレタンホース		(ホース無し)	

コンプレッサー等供給エアースourceとの接続配管の準備をお願いします。

11) 機械重量

約 200 kg

## 7. 表面処理

鉄製の加工部品の表面処理は、メッキ、パーカーライジング及び塗装とします。

標準色

本体：ニトマチックホワイト (関ペ)

マンセル近似色 2.5Y8.5/1 全艶

ベルトカバー, 及び危険表示箇所：赤色

マンセル 7.5R4/14

指定色

※ご指定色のある場合、色見本を機械完成納期2ヶ月前には、提出をお願いします。

## 8. 保証

納入後の保証は、製作者の責に属すべき事項に限定し、6ヶ月としますが、設計上の問題については、別途協議するものと致します。

(消耗部品については、保証期間内でも有償となります。)

納入後の改造, 分解におかれましては、保証の対象外となります。

尚、本機の設置場所が日本国外となる場合は、保証の適用を除外しますので予めご了承ください。

## 9. 見積範囲

本仕様書に記載の如き、カートンシーラーの設計、製作とします。

運賃梱包費は別見積りとしますが、別途見積書に記載されている場合のみ含むものとします。

本機までの一次側電源配線・エア配管工事及び資材は、含みません。

※設計・試運転用サンプルに関するお願い

設計・試運転用サンプルカートン各サイズ5枚は、無償にてご支給頂けるようお願いいたします。

特に試運転時には、内容物が入ったものをご支給下さい。

## 10. 検収

ご指定場所に機械到着後、ご検収頂けるものとします。

また、弊社担当者が、納入立会いをさせて頂く場合は、動作確認後ご検収頂けるものとします。

尚、本機の設置場所が、日本国外となる場合は、国内指定場所納入完了時のご検収頂けるものとします。

## 11. 補足事項

- 1) カートン中央部において極端な凸凹状のものは、完全封緘が出来ない場合があります。
- 2) カートンの製函精度により、変形した状態で流すと、フラップのめくれ及び重なりが生じる場合があります。
- 3) カートン中央部において、カートンの強度不足による凹みが発生した場合は途中でテープが切れます。その場合には、十分な緩衝材を充填して頂くかカートンの強度を上げて頂く事になりますので、予めご了承下さい。
- 4) カートンは、罫線が充分入っているものとし、罫線以外の部分に折りグセが無いものとします。  
(罫線は、サイドフラップの末端を手で曲げて、罫線から折り曲げられる程度のものとし、ます。)
- 5) 上貼付けユニットは下限待機時、下記の動作順序となります。
  - ①カートンを上貼付けユニットへ押し当てる。→上貼付けユニットが上昇開始
  - ②カートンを上貼付けユニットの下(所定の位置)へ挿入する。→上貼付けユニットが下降開始
  - ③上貼付けユニットがカートンの上面に接触すれば上作動板停止→  
→サイドベルト閉

## 12. 仕様内容変更について

本仕様書の内容変更の必要が生じた場合、貴社と弊社が協議の上、必要と認めた場合書面を以って変更とします。

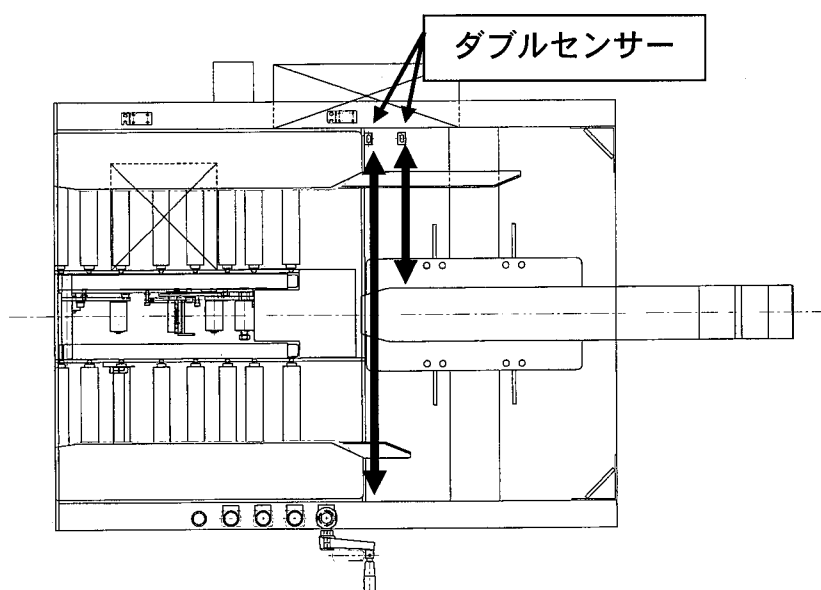
又、変更内容によりましては、契約価格、納期等も変更する場合があります。

## 13. 安全対策

本機の安全対策として、次の項目を実施します。

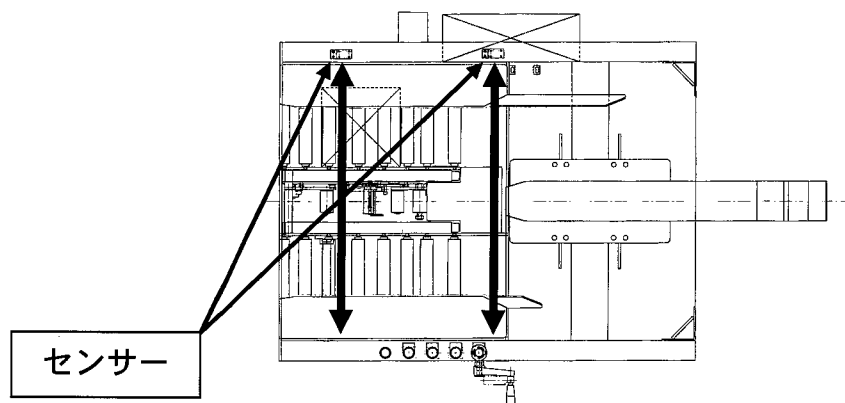
- 1) フラッパーを閉じる動作をダブルセンサー式とし、2ヶ所のセンサーが同時に遮光する条件で作動します。
- 2) フラッパーを開く動作もダブルセンサー式とし、サイドベルト入口にあるセンサーが ON→OFF と、高さ検出バーのセンサーON の条件で作動します。
- 3) フラッパーを動作させているモーターのブレーキを解除するスイッチを設け万一挟まれた場合に、スイッチによりフラッパーを開放出来るようにします。

### ・フラッパーを閉じる条件



カートンセット時に2ヶ所のセンサーが同時ONで閉じる動作。

### ・フラッパーを開く条件



カートン搬送時にベルト部のセンサー（入口側と出口側）がそれぞれの条件で検出した時に動作。

### ・ブレーキ解除スイッチ

操作部にブレーキ解除スイッチを設け、スイッチ ON でフラッパー用モーターのブレーキを解除。スイッチ ON の状態では運転が入らない操作回路とする。

## 14. 特殊仕様について

特に無し

## 15. その他

機械メンテナンス等につきましては、取扱説明書の他弊社ホームページ上にも更新し記載していきますので御参照願います。

ホームページアドレス [https://www.nittocs.co.jp/product\\_06.html](https://www.nittocs.co.jp/product_06.html)

または、日東電工CSで検索して日東電工CSシステム(株)のホームページより製品一覧→包装機器→テープ貼り機より各機械をご参照願います。

～ 以上 ～

